

**RADA MIASTA i GMINY
w Pilicy**

**Uchwała Nr VI/33/2015
Rady Miasta i Gminy w Pilicy
z dnia 26 lutego 2015 r.**

**w sprawie wyrażenia zgody na obciążenie nieruchomości stanowiącej własność
Gminy Pilica**

Na podstawie art.18 ust.2 pkt 9 lit. a ustawy z dnia 8 marca 1990 r. o samorządzie gminnym (j.t. Dz.U. z 2013 r. poz.594 z późn.zm.) oraz art.13 ust.1 ustawy z dnia 21 sierpnia 1997 r. o gospodarce nieruchomościami (j.t. Dz.U. z 2014 r. poz.518 z późn.zm.)
Rada Miasta i Gminy w Pilicy

uchwała:

§ 1

Wyraża zgodę na odpłatne obciążenie prawem przejścia i przejazdu przez działkę nr 302 położoną w Solcy stanowiącą własność Gminy Pilica, pasem o szerokości 6 mb. o pow. 0,0319 ha począwszy od działki nr 721 w kierunku południowo wschodnim w celu uzyskania dojazdu do działki nr 299. Przebieg projektowanej służebności przedstawia mapa opracowana przez geodetę Mariusz Czech, która stanowi załącznik do niniejszej uchwały .

§ 2

Wykonanie uchwały powierza się Burmistrzowi Miasta i Gminy Pilica.

§ 3

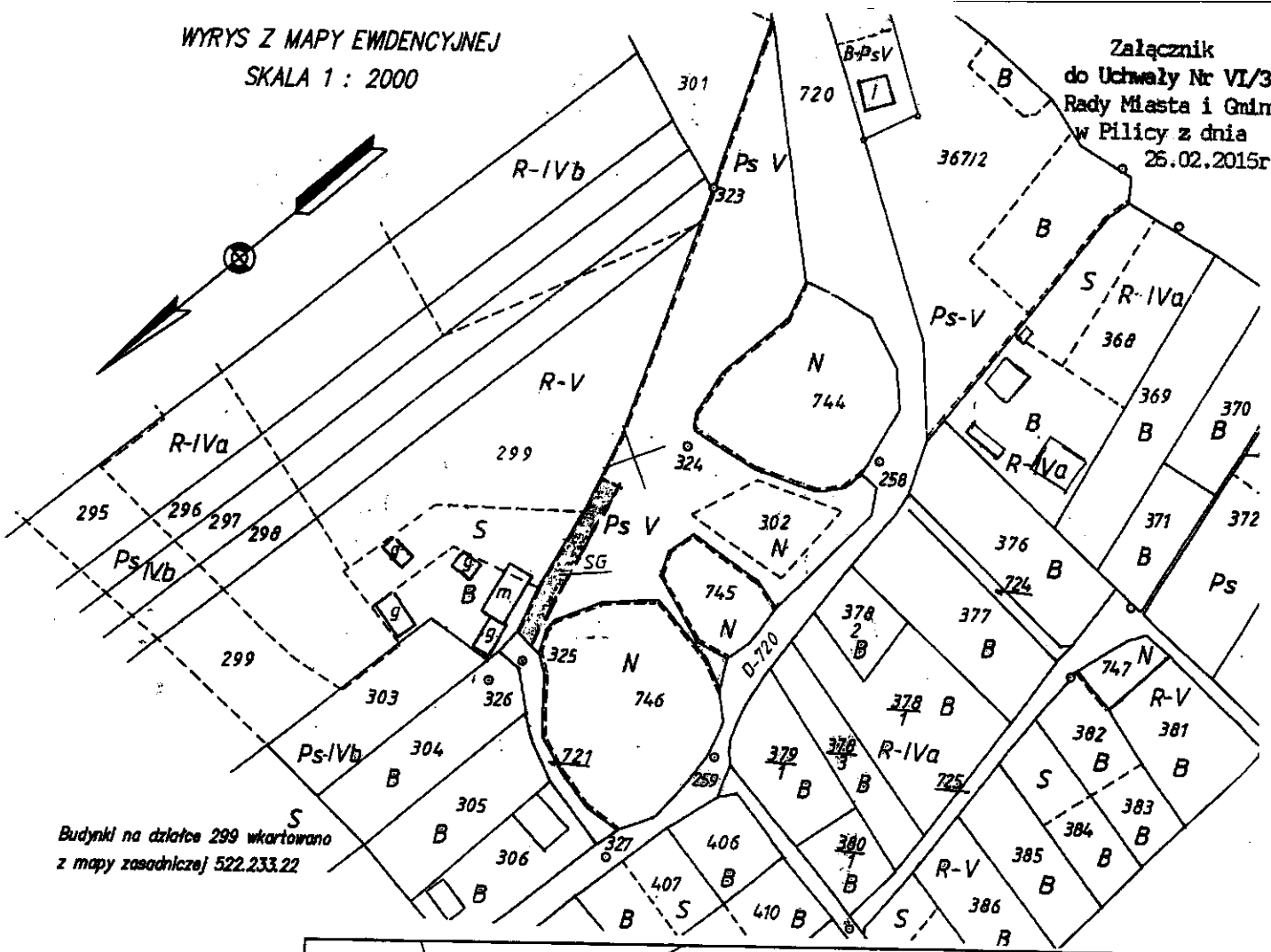
Uchwała wchodzi w życie z dniem podjęcia.

**PRZEWODNICZĄCA
RADY MIASTA I GMINY**

Barbara Przybyłk
Barbara Przybyłk

WYRYS Z MAPY EWDENCYJNEJ
SKALA 1 : 2000

Załącznik
do Uchwały Nr VI/33/2015
Rady Miasta i Gminy
w Pilicy z dnia
26.02.2015r.



Budynki na działce 299 wkartowano
z mapy zasadniczej 522.233.22

