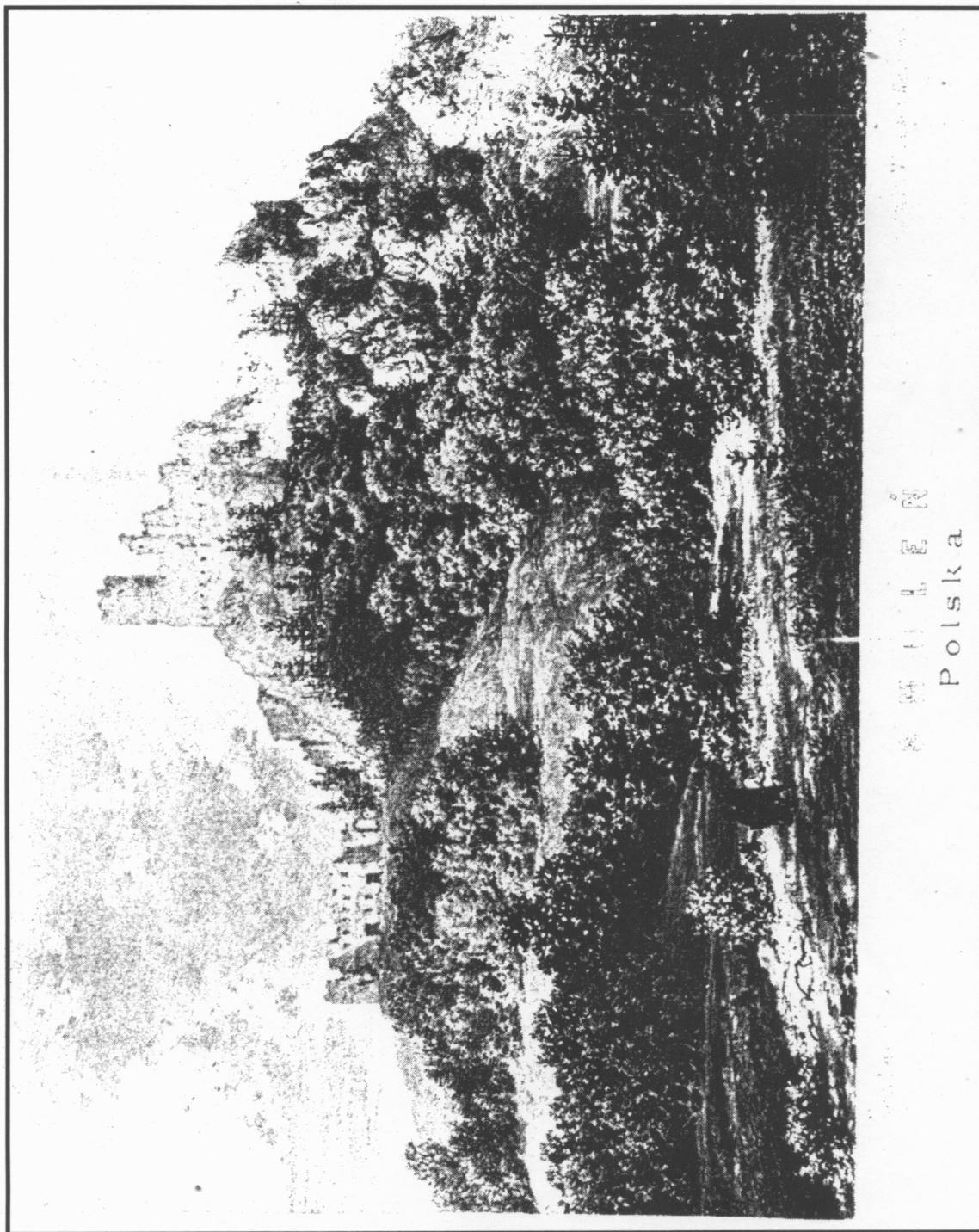
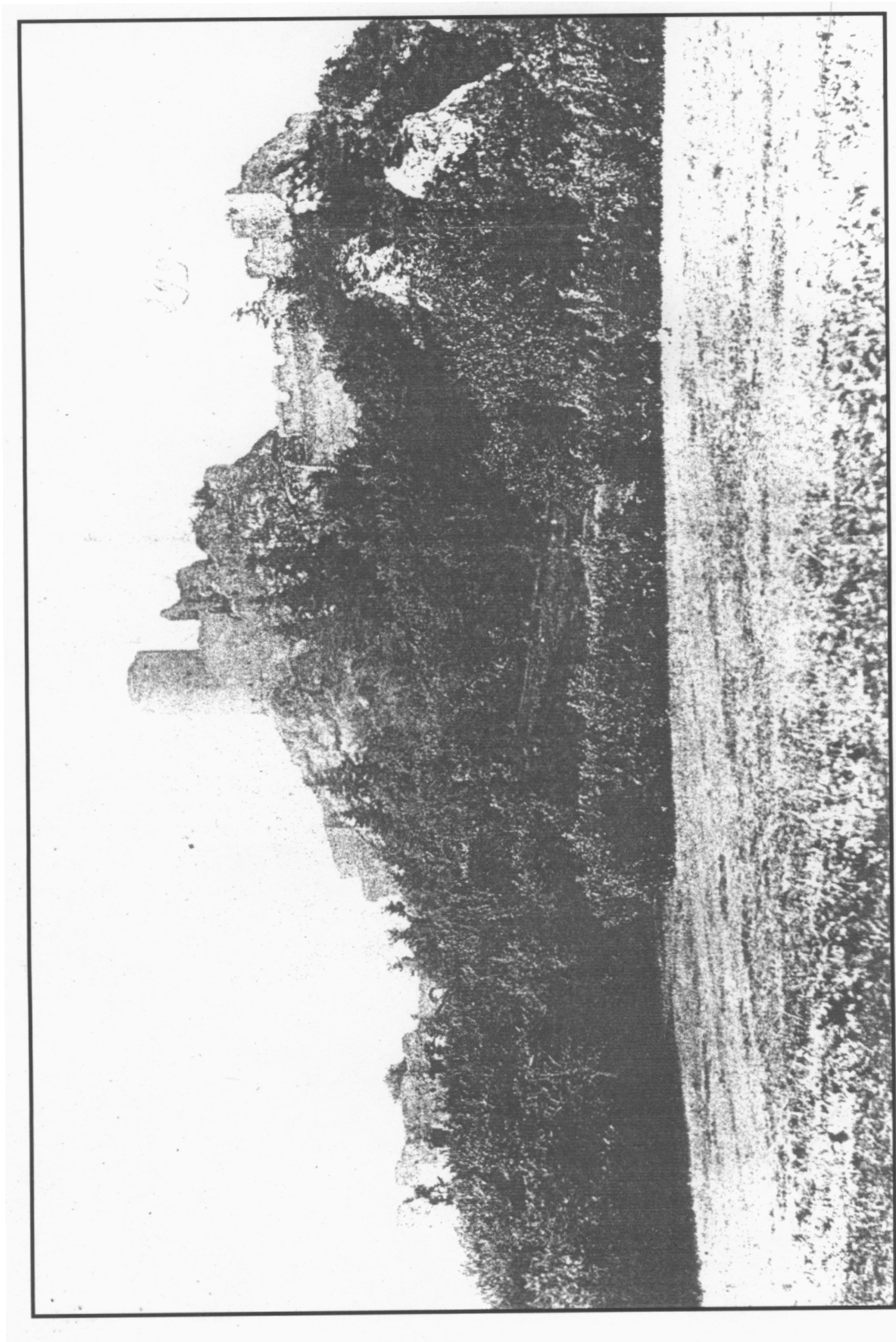


Ryc. 1. Plan Zamku z rozwarstwieniem etapów wznoszenia (B. Muzolf).



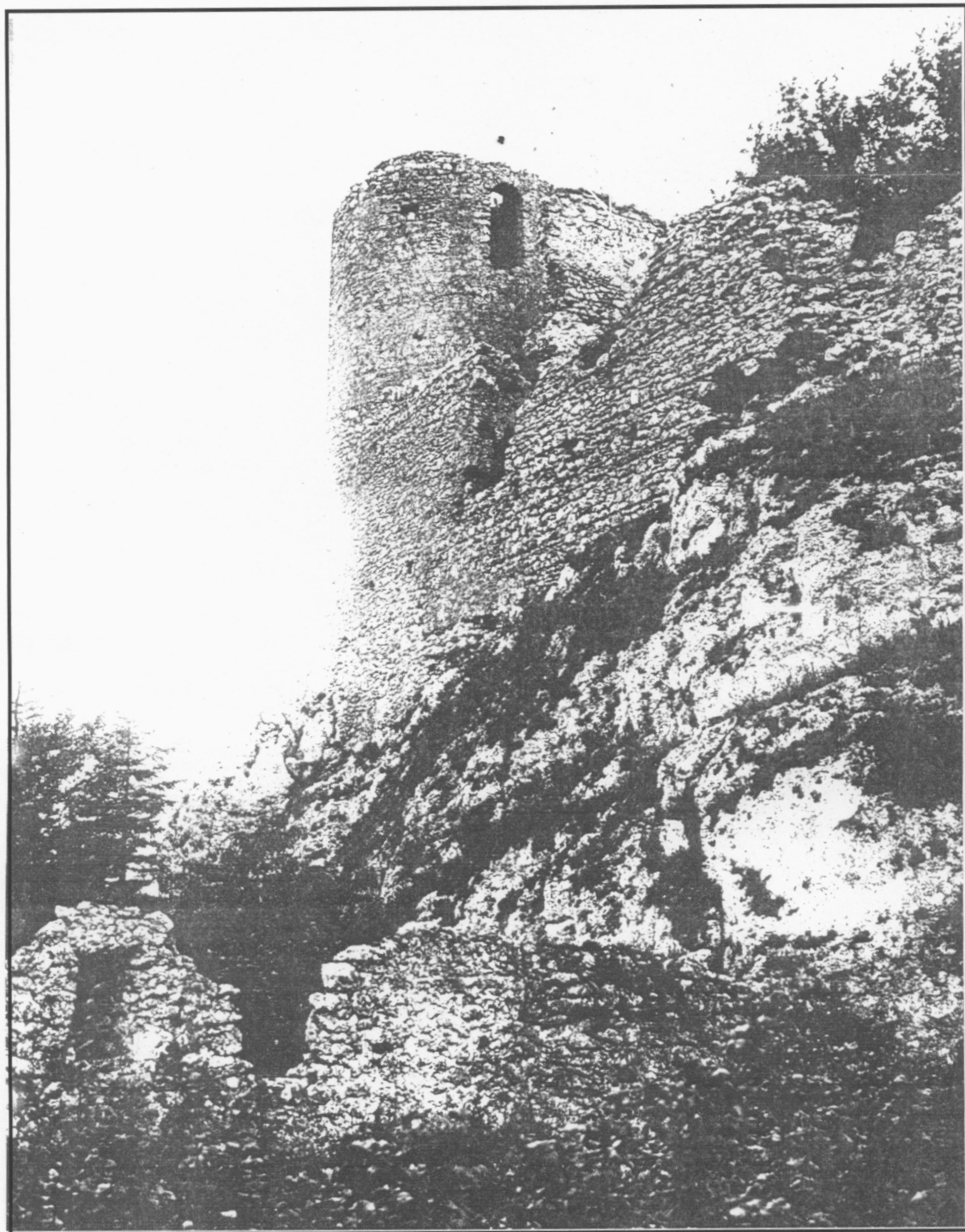
Ryc. 2. Widok zamku od południa. Napoleon Orda, ok. roku 1850





Ryc. 3. Widok zamku od południa. Fotografia K. Kłosa z roku 1914.





Ryc. 4. Widok zamku od południa. Fotografia H. Poddębskiego z roku 1914.