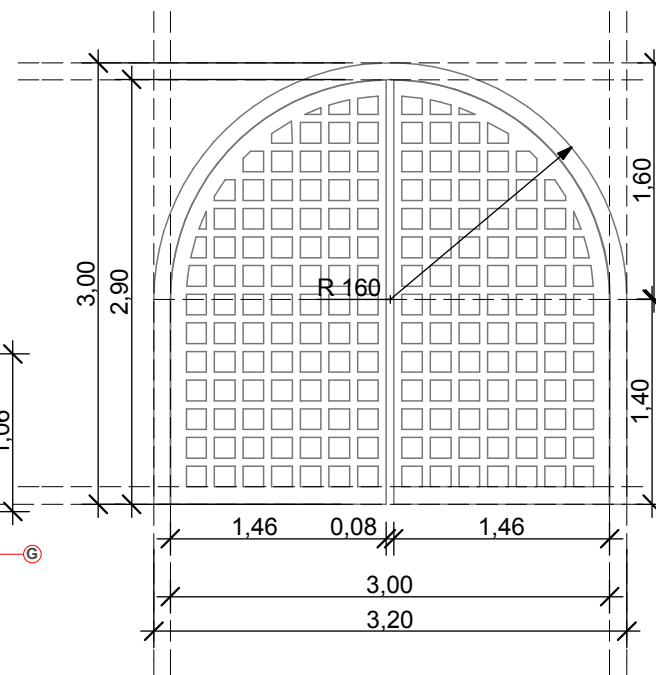


Brama skrzydłowa, rozwierana. Brama w kolorze czarnym, malowana proszkowo.
Wymiary wynoszą: szerokość 1460mm - jedno skrzydło [3000mm] ,wysokość 2900 mm
Wymiary ramy wynoszą 80 x 40 mm, zaś poprzeczki 30 x 18 mm.



SCHODY GRUNTOWE _SCH1 [15/30]
PODESTY _PD1 [3/30]

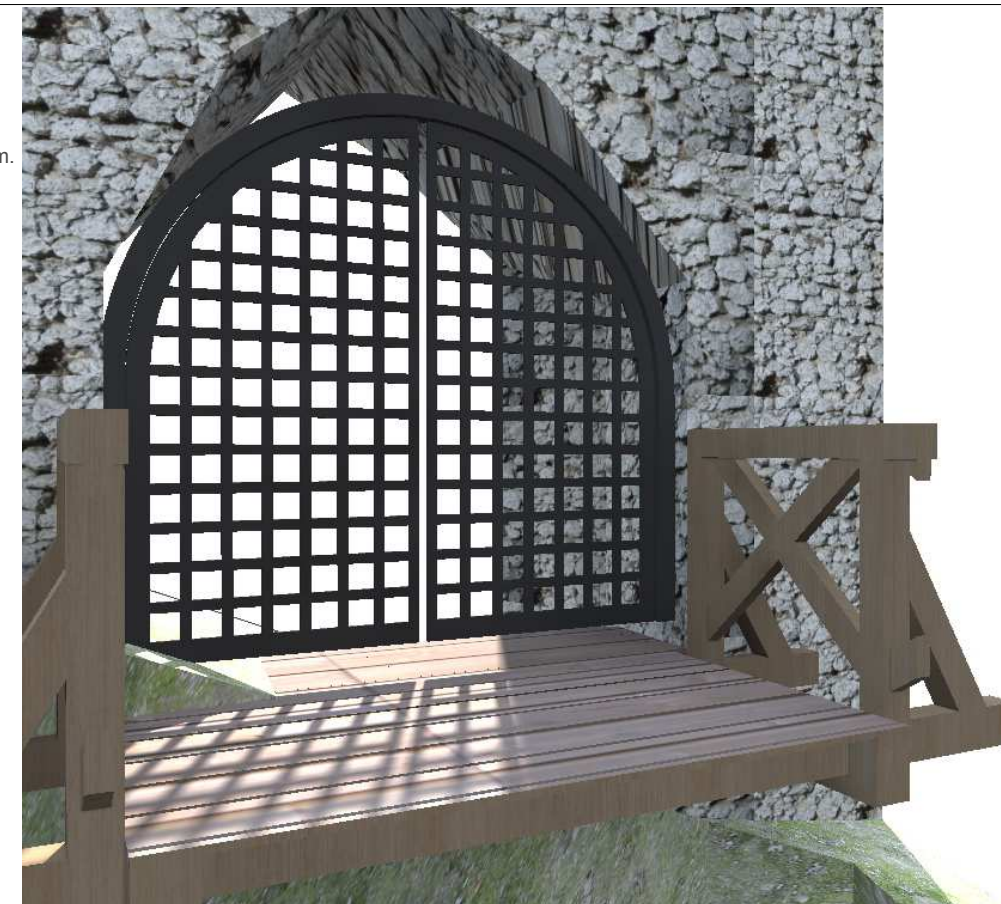
BELKA POCHWYT/PORĘCZ _BP1 [16/16]

KRZYŻULEC_ K1 [8/16]
KRZYŻULEC_ K2 [8/16]
KRZYŻULEC_ K3 [16/16]
KRZYŻULEC_ K4 [16/16]

SŁUP _ S1 [16/16]
SŁUP _ S2 [20/20]

BELKA _ B1 [20/30]
BELKA _ B2 [16/20]

Beton:B25cd = 10,67 (MPa)ciężar objętościowy = 2501,36 (kG/m3)
Zbrojenie podłużne:A-III typ 34GSfyd = 350,00 (MPa)
Zbrojenie poprzeczne:A-0 typ St0Sfyd = 190,00 (MPa)



UWAGA: wszelkie zmiany rozwiązań oraz materiałów uzgodnić autorem projektu.		CORELDRAW GRAPHICS – SUITE 11 NR SER. DRTYWER-1031466-HOA	PAKIET ARCHCAD START! EDITION 2 WERSJA 11.0.0.311 POLISH COMMERCIAL VERSION	142-402 zawierale _ ul. powstańców śląskich 12/63 _ ul. dojazd 8/25 _ tel:(32) 67 171 27 _ 600 324 796 _ awolaree@poczta.onet.pl	
BRANŻA KONSTRUKCJA					
PROJEKTANT	NUMER UPRAWNIENÍ	PODPIS			
mgr inż.architekt ANDRZEJ WOŁANSKI	nr ewidencyjny uprawnień 53/03/SLOKK/I				
inżynier ZBIGNIEW SUS	nr ewidencyjny uprawnień FT-83861/56/83 UAN.VIII/8386/53/86				
OPRACOWANIE	NUMER UPRAWNIENÍ	PODPIS			
mgr inż.architekt HUBERT WOŁANSKI					
			TEMAT RYSUNKU		WEJŚCIA NA PODZAMCZA ZAMKU [WEJŚCIE NR.1] PILCZA W SMOLENIU _ PODZAMCZE WSCHODNIE BRAMA WEJŚCIOWA - KRATA WIDOKI, RZUT, ELEWACJA
			NAZWA OBIEKTU		Zagospodarowanie ruin zamku w Smoleniu dla celów turystycznych [wykonanie infrastruktury parku tematycznego historyczno-architektoniczno-przyrodniczego] PROJEKT ZAMIENNY
			ADRES OBIEKTU		Zamek w Smoleniu 42-436 Pilica nr ew. 381, 382, 383, 384, 386 (obrub Smoleń)
			INWESTOR		Gmina Pilica z siedzibą przy ul. Żarnowieckiej nr 46a 42-436 Pilica
			BRANŻA		K 05
			SKALA RYSUNKU		1:50
			DATA		06-2014
			NR RYSUNKU		00-08