



STUDIUM UWARUNKWAŃ I KIERUNKÓW ZAGOSPODAROWANIA PRZESTRZENNEGO MIASTA I GMINY PILICA

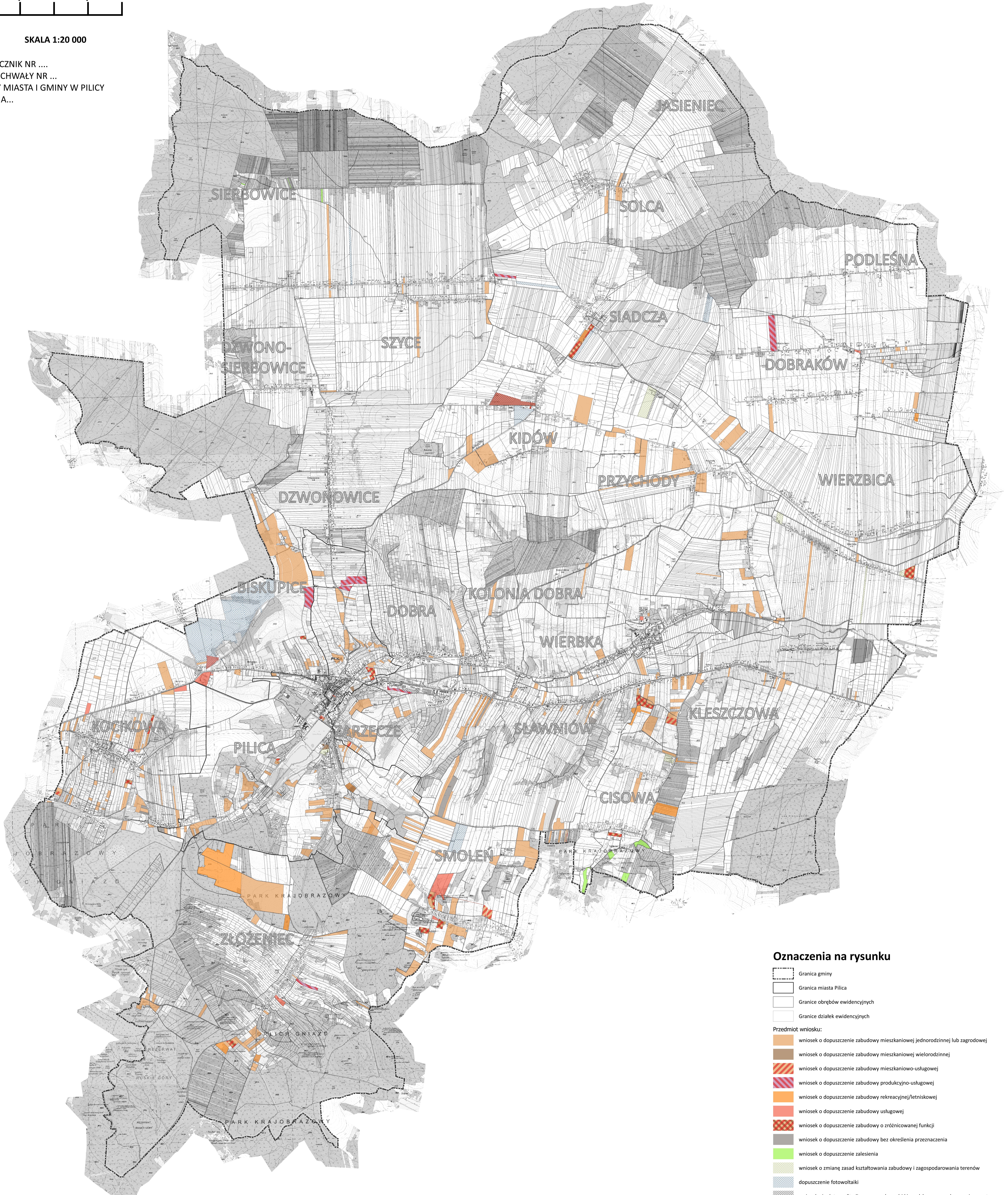


ROZMIESZCZENIE WNIOSKÓW ZŁOŻONYCH DO PROJEKTU STUDIUM

0 0,5 1 1,5 2 km

SKALA 1:20 000

ZAŁĄCZNIK NR
DO UCHWAŁY NR ...
RADY MIASTA I GMINY W PILICY
Z DNIA...



Oznaczenia na rysunku

- Granica gminy
 - Granica miasta Pilica
 - Granice obrębów ewidencyjnych
 - Granice działek ewidencyjnych
- Przedmiot wniosku:
- wniosek o dopuszczenie zabudowy mieszkaniowej jednorodzinnej lub zagrodowej
 - wniosek o dopuszczenie zabudowy mieszkaniowej wielorodzinnej
 - wniosek o dopuszczenie zabudowy mieszkaniowo-usługowej
 - wniosek o dopuszczenie zabudowy produkcyjno-usługowej
 - wniosek o dopuszczenie zabudowy rekreacyjnej/letniskowej
 - wniosek o dopuszczenie zabudowy usługowej
 - wniosek o dopuszczenie zabudowy o zróżnicowanej funkcji
 - wniosek o dopuszczenie zabudowy bez określenia przeznaczenia
 - wniosek o dopuszczenie zalesienia
 - wniosek o zmianę zasad kształtowania zabudowy i zagospodarowania terenów
 - dopuszczenie fotowoltaiki
 - wniosek nie dotyczy Studium uwarunkowań i kierunków zagospodarowania przestrzennego



GARD - Pracownia Urbanistyczno - Architektoniczna - mgr inż. arch. Anna Woźnicka
siedziba: ul. Traktorowa 43/2, 91-117 Łódź; pracownia: ul. Telefoniczna 46f, 92-016 Łódź;
NIP 947-106-73-33; REGON 100834104; tel. +48 530641655, +48 509959368; biurogard@gmail.com

STUDIUM UWARUNKWAŃ I KIERUNKÓW ZAGOSPODAROWANIA PRZESTRZENNEGO MIASTA I GMINY PILICA

ROZMIESZCZENIE WNIOSKÓW ZŁOŻONYCH DO PROJEKTU STUDIUM

Autorzy opracowania:	mgr inż. arch. Anna Woźnicka mgr inż. Tomasz Mikołajczyk	Skala 1 : 20 000
Miejsce, data:	Łódź, luty 2024 r.	Rys. nr 1.3.